

Pittore di Tyszkiewicz (V secolo a.C.)

Anfora attica a figure rosse 490 a.C.

Orvieto, Fondazione per il Museo "Claudio Faina", inv. 2671



Artista romano del I secolo d.C.

Cammeo con Ganimede che offre da bere all'aquila

Napoli, Museo Archeologico Nazionale, inv. 25987



Artista romano di età adrianea

Gruppo statuario con Ganimede e l'aquila

Città del Vaticano, Museo Chiaramonti, inv. 1376



Artista romano del II secolo d.C.

Rilievo con il ratto di Ganimede sul monte Ida

Firenze, Museo Archeologico, inv. 13724



5

Artista italiano del principio del XV secolo

Giove e il ratto di Ganimede (dal *Libellus de imaginibus deorum* di Alberico) 1420 circa

C.d.Vaticano, Biblioteca Apostolica Vaticana, Cod. Reg. Lat. 1290, fol. 1r



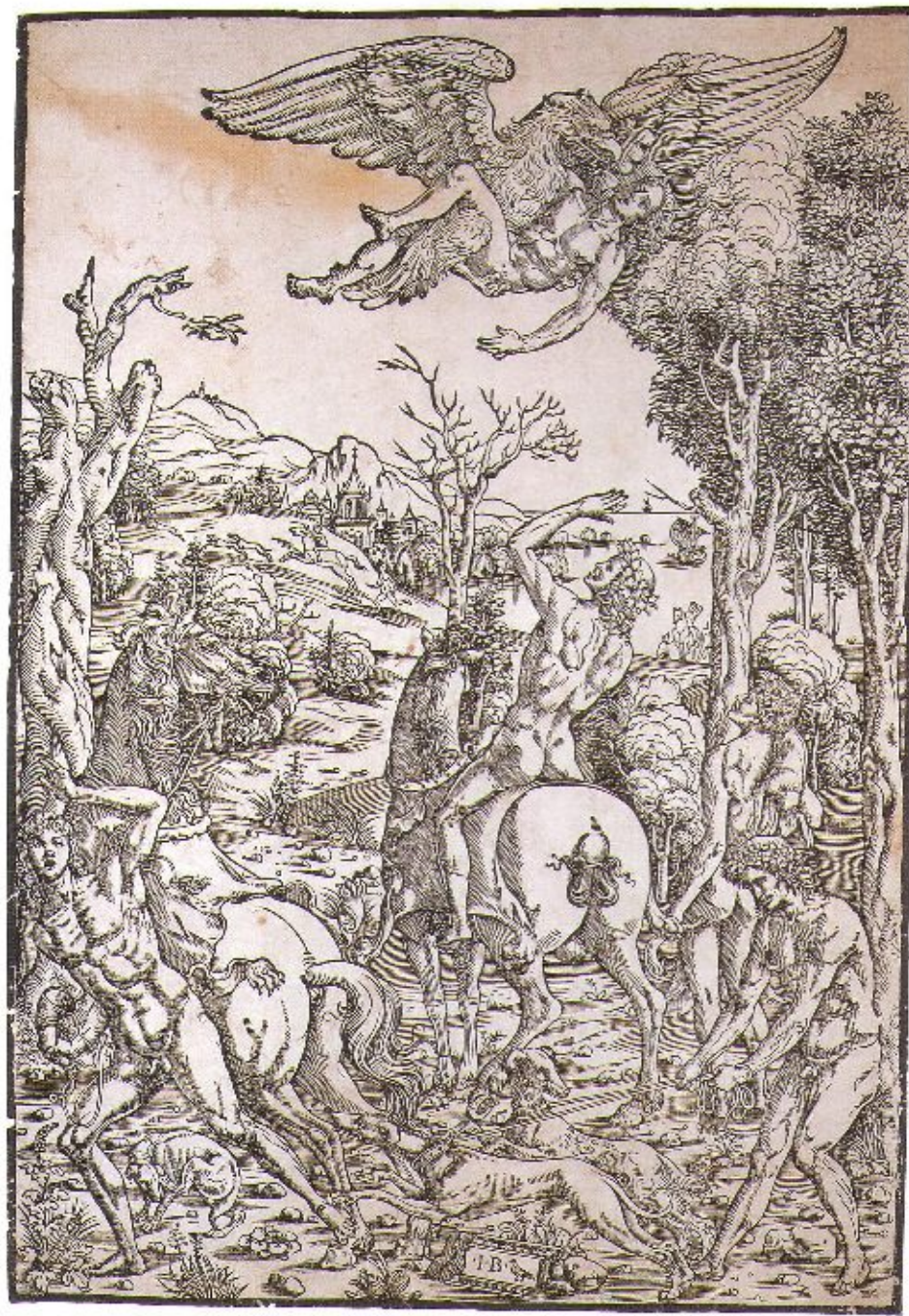
6 Artista dell'Italia settentrionale della seconda metà del XV secolo
Giove (dai "Tarocchi del Mantegna") 1465 circa
Firenze, Biblioteca Nazionale Centrale, Banco Rari 193



Giulio Campagnola

7 *Ganimede e l'aquila* 1500-1505

Città del Vaticano, Biblioteca Apostolica Vaticana, Cod. Reg. Lat. 1290, fol. 1r



Giovan Battista Palumba

Ratto di Ganimede 1515 circa

Vienna, Grafische Sammlung Albertina, inv. 1962/1128



Michelangelo

Il ratto di Ganimede 1528-1530

Firenze, Gabinetto Disegni e Stampe degli Uffizi, inv. 611 E



10 Michelangelo
Il ratto di Ganimede 1532
Cambridge (Massachusset), Fogg Art Museum, Harvard University Art Museum, inv. 1955-75



11 Battista Franco
La battaglia di Montemurlo 1537 circa
Firenze, Galleria Palatina, inv. 1912, n. 144



12 Giulio Clovio
Il ratto di Ganimede (da Michelangelo) 1538 circa
Firenze, Casa Buonarroti, inv. Gallerie 1890, n. 3516



13 Incisore della metà del XVI secolo
Il ratto di Ganimede (da Michelangelo) 1542 (?)
Firenze, Casa Buonarroti, inv. Gallerie 1890, n. 3516



14 Leo Orsi
Il ratto di Ganimede (da Michelangelo) 1546 circa
Modena, Galleria Estense, inv. 51



15

Parmigianino, Francesco Mazzola detto il
Ganimede e Ebe dell'Olimpo 1527-1534

Parigi, Département des Arts Graphiques, Musée du Louvre, inv. RF 580



16 Tribolo, Niccolò Pericoli detto il (attr.)
Ganimede e l'aquila 1540-1550
Firenze, Museo Nazionale del Bargello, inv. Bronzi n. 439



17 Anton Domenico Gabbiani
Il ratto di Ganimede 1700
Firenze, Galleria degli Uffizi, inv. Gallerie n. 2176



18 Giuseppe Piamontini
Ganimede e l'aquila 1690-1710
Roma, Galleria Nazionale d'Arte Antica, Palazzo Corsini, inv. 678



19 Anton Raphael Mengs
Giove bacia Ganimede 1758
Roma, Galleria Nazionale d'Arte Antica, Palazzo Barberini, inv. 1331